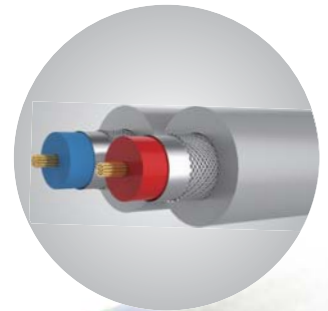


# Iridium Due

CA-002



## Beschreibung

Das doppelkoaxial aufgebaute Car Audio Cinch-Signalkabel CA-002 verfügt über eine mehrlitzige Innenleiterstruktur mit je 0,2149 mm<sup>2</sup> Querschnitt, hergestellt aus hochwertigem Kupfer mit OCC® (Ohno Continuous Casting) Technologie und einer Materialreinheit von 99,9999%. Die Schirmung erfolgt durch Aluminiumfolie und verzinnnes Kupfergeflecht. Die Kontaktflächen der Cinchstecker (m/m) sind für eine verlustfreie Übertragung mit korrosionsbeständigem 24k Gold beschichtet.

## Technische Spezifikationen

Signalleiter	Kupfer OCC (6N) 24AWG 19/0.12
Schirmung	2-fach
Ummantelung	2 × 7,0±0,15 mm perlgraues PVC + Nylon/Baumwollgewebe
Stecker	Cinch (24k-vergoldet)
Gehäuse	Vollmetall
Längen	2,0M   4,5M   5,0M weitere auf Anfrage

Kupfer

6N  
OCC

24  
AWG

24k  
vergoldet

2-fach  
Schirmung

2x7mm  
Ø

