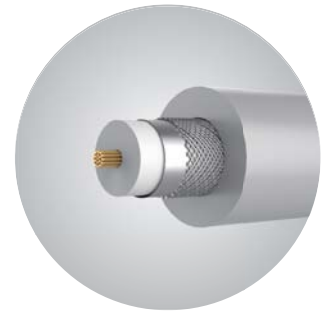


Crystal

HF-001C



Beschreibung

Das koaxial aufgebaute Cinch-HiFi-Signalkabel **HF-001C** verfügt über eine mehrlitzige Innenleiterstruktur mit $0,2407 \text{ mm}^2$ Querschnitt, hergestellt aus Kupfer mit OCC® (Ohno Continuous Casting) Technologie und einer Materialreinheit von 99,9999%. Die Schirmung erfolgt durch Aluminiumfolie und verzinnertes Kupfergeflecht. Die Kontaktflächen der Cinchstecker (m/m) mit Schraubklemm-Funktion sind für eine verlustfreie Übertragung mit 24k Gold korrosionsbeständig beschichtet.

Technische Spezifikationen

Signalleiter	Kupfer OCC (6N) 24AWG 19/0.127
Schirmung	2-fach
Ummantelung	11,0±0,2 mm perlweißes PVC + Nylongewebe
Stecker	Cinch (24k-vergoldet)
Gehäuse	Vollmetall mit Holz-Design
Längen	1,0M 1,5M 2,0M 2,5M 3,0M weitere auf Anfrage

Kupfer

6N
OCC

24
AWG

24k
vergoldet

2-fach
Schirmung

11mm
Ø

